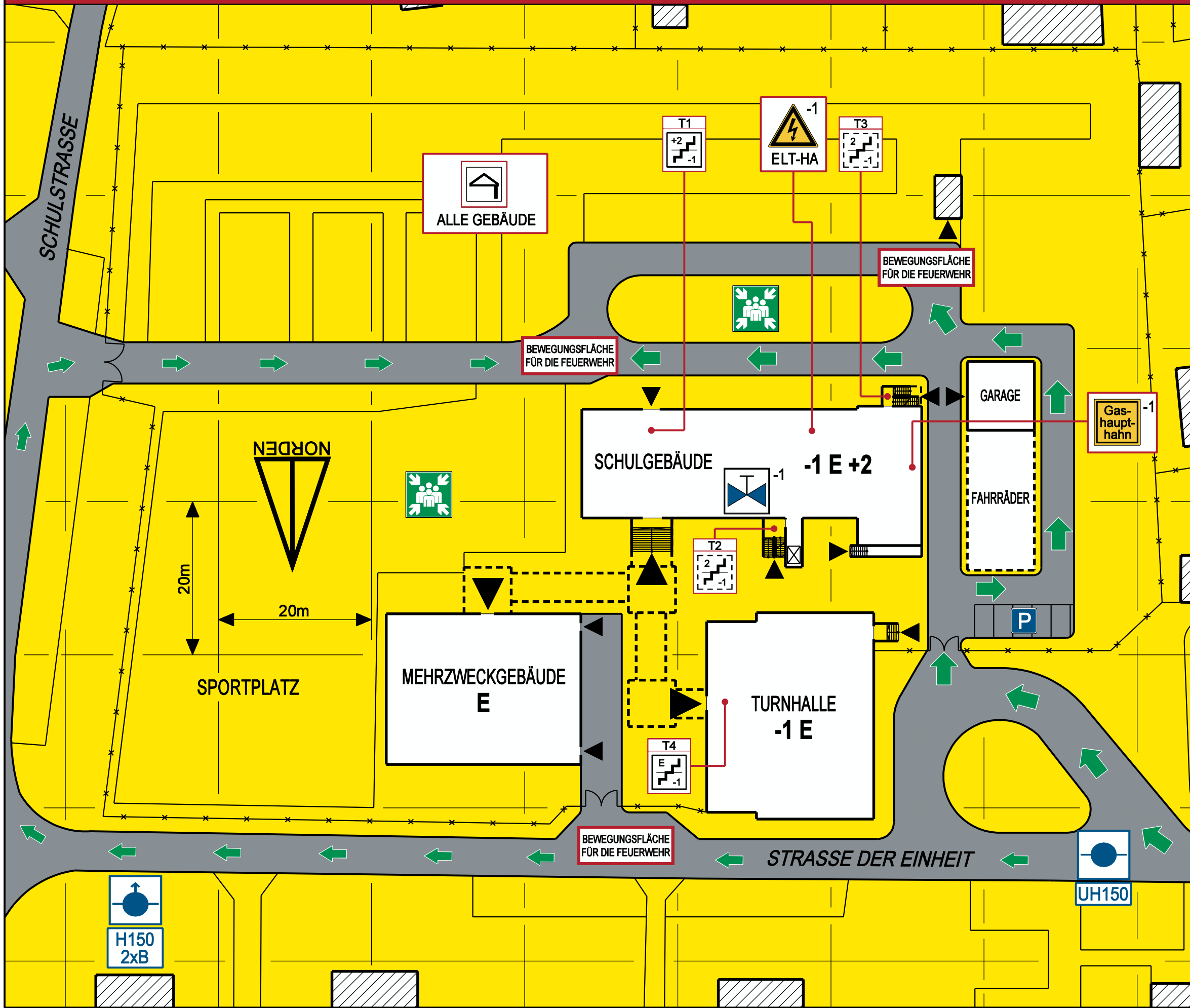


FEUERWEHRÜBERSICHTSPLAN

Registrier-Nr.:



-  Feuerwehruzugang
-  Hauptzufahrt / Nebenzufahrt
-  BEWEGUNGSFLÄCHE FÜR DIE FEUERWEHR
-  Harte Bedachung
-  T1 Treppenraum mit Feuerwiderstand, erreichbare Geschosse, mit Treppenraumbezeichnung
-  T2 Treppenraum ohne Feuerwiderstand, erreichbare Geschosse, mit Treppenraumbezeichnung
-  Absperrschieber Wasser
-  Überflurhydrant
-  Unterflurhydrant
-  Parkplatz
-  Gas-haupt-hahn
-  Gashauptahn
-  Warnung vor gefährlicher elektrischer Spannung
-  Besondere Gefährdung
-  Nicht befahrbare Fläche
-  Befahrbare Fläche
-  Sammelstelle

Objekt:

Gebäude: <i>Übersichtsplan</i>	Stockwerk: -
Stand: <i>Juli 2015</i>	Plan-Nr.: <i>FWP 1</i>

Planersteller:


 H. W. Seidel


Brandschutzbüro - Regional UG
 GF Hans-Werner Seidel
 Friedrich-Engels-Str. 42
 02827 Görlitz
 info@bsb-regional.de

Tel.: 03581 - 7668841
 Fax: 03581 - 7668843
 www.bsb-regional.de