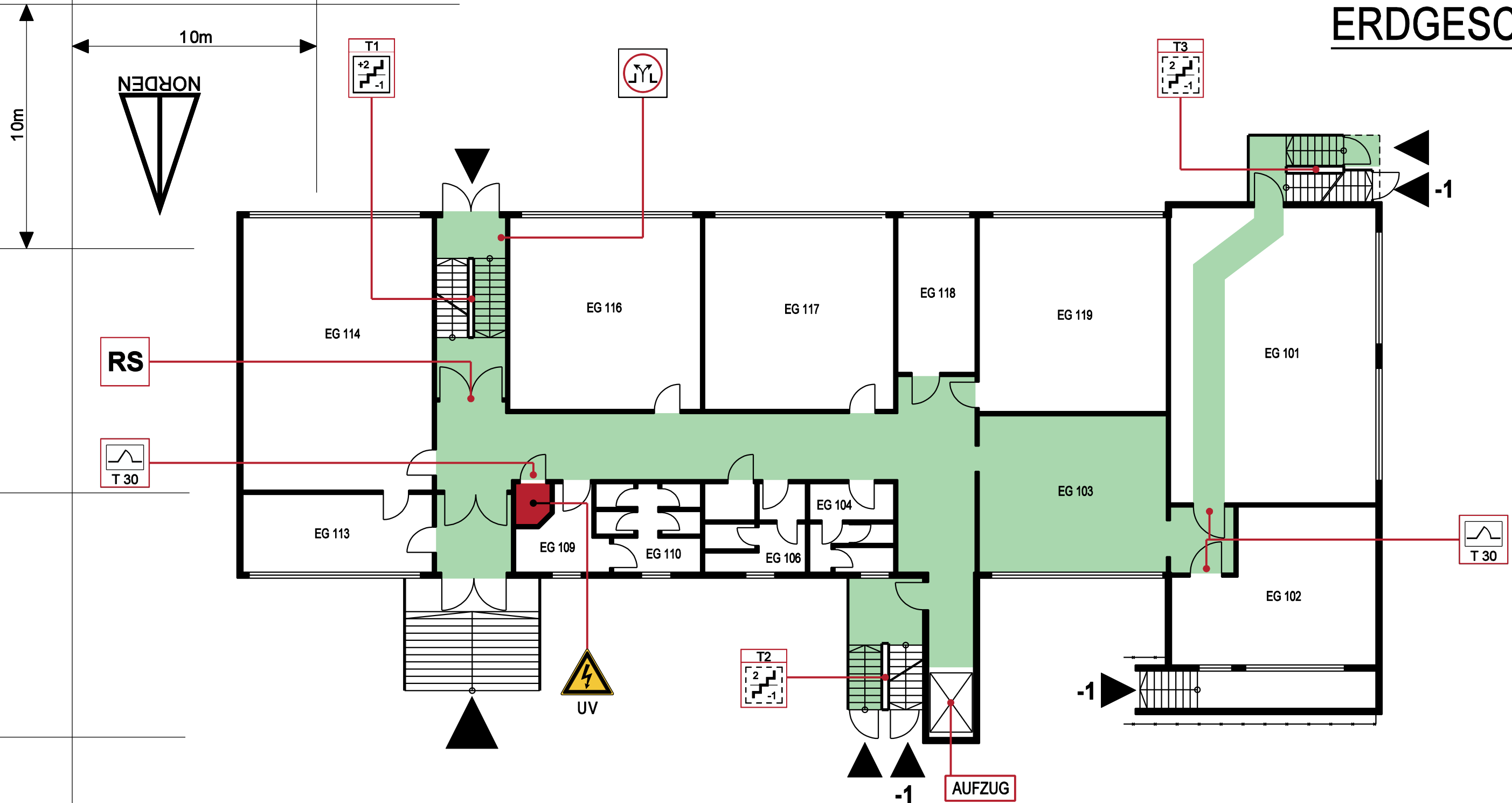


FEUERWEHRPLAN

Registrier-Nr.:

ERDGESCHOSS



Feuerwehruzugang

Feuerschutztür T30

Rauchschutztür

RWA-Bedienstelle

Treppenraum mit Feuerwiderstand, erreichbare Geschosse, mit Treppenraumbezeichnung

Treppenraum ohne Feuerwiderstand, erreichbare Geschosse, mit Treppenraumbezeichnung

Warnung vor gefährlicher elektrischer Spannung

Fluchtweg

Besondere Gefährdung

Objekt:

Gebäude: *Schulgebäude*

Stockwerk: *Erdgeschoss*

Stand: *Juli 2015*

Plan-Nr.: *FWP 3*

Planersteller:

Brandschutzbüro -

Brandschutzbüro Regional UG
 GF Hans-Werner Seidel
 Friedrich-Engels-Str. 42
 02827 Görlitz
 info@bsb-regional.de
 Tel.: 03581 - 7668841
 Fax: 03581 - 7668843
 www.bsb-regional.de

H. W. Seidel